

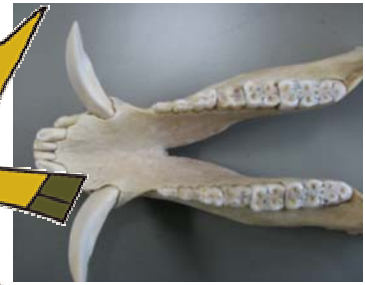
# イノシシ大学 開講

～イノシシ対策インストラクター育成講座～

各地域でのイノシシ対策の指導者・相談相手になって頂ける

**「イノシシ対策インストラクター」**を育成します。

今年度、全7回の講義を受講し、イノシシの生態から捕獲・加工まであらゆる角度から見たイノシシの知識をマスターしませんか！



イノシシ大学の講義内容(予定)

講義番号	開催予定日	講義内容
1	H20.9.11	1.イノシシはどの様に増えるのか 1.1 生物の増え方 1.2 イノシシの分布域拡大と捕獲数の増加
2	H20.10.2	2.イノシシはなぜ増えたのか 2.1 野生動物の増減に影響する要因 2.2 イノシシの行動圏と環境選択
3	H20.11.6 (変更の可能性有り)	2.3 イノシシの食性と栄養状態
4	H20.12.4	2.4 イノシシの繁殖 2.5 狩猟の影響
5	H21.1.8	3.イノシシによる農作物被害への対策 3.1 進入防止柵の設置と環境整備
6	H21.2.5	3.2 イノシシの捕獲技術
7	H21.3.5	3.3 イノシシの解体と食肉加工
特別講義	H20.11.7	野生生物保護学会(11月7～9日)

※特別講義は、同学会が今年度長崎県佐世保市で開催されるため、参加を予定しております。

## ■開催要領

受講日：平成20年9月～平成21年3月の第1木曜日  
(合計7回を予定)

第一回講義場所：アルカスSASEBO中会議室

講義時間：13時30分～16時

講師：県農政課 鳥獣対策専門員  
農学博士(野生動物管理学)小寺祐二氏

受講料：無料

募集期間：平成20年7月28日～8月28日(必着)

応募方法

- ①住所、氏名、年齢、職業、連絡先、受講の動機を明記の上(様式自由ですが協議会窓口には、応募用紙を設置しております) 県北振興局農務課宛にFAXもしくは郵送にて応募下さい(郵送の場合は28日必着)

- ②応募先

〒857-8502

佐世保市木場田町3-25

県北振興局農務課 宛

FAX (0956)23-7835

- ③募集人員50名程度

※人数が多い場合、選考となります。

- ④募集エリア

佐世保市、平戸市、松浦市、東彼杵町、川棚町、波佐見町、小値賀町、江迎町、鹿町町、佐々町に在住・勤務の方

県農政課鳥獣対策専門員

農学博士(野生動物管理学) 小寺祐二 氏プロフィール

2001年 「島根県石見地方の中山間地域におけるニホンイノシシの

保護管理に関する研究」において

東京農工大学大学院連合農学研究科 博士号

2002年 島根県イノシシ対策顧問

2004年 環境省「野生動物保護管理検討会」検討委員

2005年 兵庫県野生動物保護管理運営協議会委員

2006年～長崎県鳥獣対策専門員として、県内各地でのイノシシ対策に

関する助言・研修等を行っている。

主催及び問い合わせ先  
県北地域イノシシ等防除対策協議会

事務局：県北振興局農務課

電話(0956)22-7928

佐世保市農業畜産課 平戸市農林課 松浦市農林課 東彼杵町産業振興課 川棚町産業振興課 波佐見町農林課 小値賀町産業振興課 江迎町経済課 鹿町町産業振興課 佐々町産業経済課 長崎県中央農業協同組合北部営農センター ながさき西海農業協同組合営農課 長崎県北部農業共済組合 県中央農業改良普及センター 県北農業改良普及センター 県北家畜保健衛生所 県北振興局農務課

# イノシシ大学開講要領

## 1. 目 的

地域のイノシシ相談相手となれる指導者（インストラクター）の育成

- 県北地域ではイノシシによる農作物被害が続発しており、効果的な防護対策としてワイヤーメッシュ柵の設置など集落ぐるみでの推進を行っているが集落などに置いて適格な知識を有した指導者が不足している。今後、地域に根ざした効果の高い取組を行っていくために、欠かすことが出来ない地域住民への相談相手（指導者）となる「イノシシ対策インストラクター」を育成する。

## 2. 内 容

### ○ イノシシ大学概要

【講義時期】平成20年9月～3月の毎月1回第1木曜日を計画  
（合計7回を予定）

※ 講義内容は別添【カリキュラム】参照

【受講料】無料

【講師】県農政課 鳥獣対策専門員  
農学博士（野生動物管理学） 小寺祐二 氏

【主催】県北地域イノシシ等防除対策協議会

### ○ 第一回講義について

【講義日】平成20年9月11日（木）

【講義時間】13:30～16:00

【場 所】〒857-0863 佐世保市三浦町 2-3  
アルカス SASEBO 中会議室

### 3. 受講者募集について

#### 【対象】

- ① 県北地域（佐世保市、平戸市、松浦市、小値賀町、東彼杵町、川棚町、波佐見町、江迎町、鹿町町、佐々町）内に住所もしくは職場を有すること。
- ② 協議会員、地域リーダー、猟友会員、農家、その他イノシシについて興味のある方
- ③ 各地域においてイノシシ対策インストラクターとして活躍の期待される方

【募集期間】 7月28日（月）～8月28日（木）

#### 【募集方法】

- ① 市町からの推薦
- ② 一般公募（新聞、テレビ、JA 月刊誌、ポスター、農務課ホームページ）

【応募方法】 別紙応募用紙に必要事項を記入の上、県北振興局農務課宛て FAX もしくは郵送にて応募。

【募集人員】 50名程度（協議会内での受講者推薦人数と一般公募を合わせて50名程度を予定。一般公募での応募が多い場合は、締切日までに届いた応募用紙をもとに、協議会事務局で選考を行います。その結果は講義開始の1週間前（9月4日頃）までに連絡いたします。）

#### 【選考基準】

- 必要性（イノシシによる農作物被害対策に関わっておられる方）
- 地域性（地域バランスを考えて選考する）
- 動機（イノシシ対策への知識の習得に熱意を持っておられる方）

#### 【カリキュラム】

##### イノシシ大学の講義内容(予定)

講義番号	開催予定日	講義内容
1	H20.9.11	1.イノシシはどの様に増えるのか 1.1 生物の増え方 1.2 イノシシの分布域拡大と捕獲数の増加
2	H20.10.2	2.イノシシはなぜ増えたのか 2.1 野生動物の増減に影響する要因 2.2 イノシシの行動圏と環境選択
3	H20.11.6 (変更の可能性有り)	2.3 イノシシの食性と栄養状態
4	H20.12.4	2.4 イノシシの繁殖 2.5 狩猟の影響
5	H21.1.8	3.イノシシによる農作物被害への対策 3.1 進入防止柵の設置と環境整備
6	H21.2.5	3.2 イノシシの捕獲技術
7	H21.3.5	3.3 イノシシの解体と食肉加工
特別講義	H20.11.7	野生生物保護学会(11月7～9日)

※特別講義は、同学会が今年度長崎県佐世保市で開催されるため、参加を予定しております。

# イノシシ大学応募用紙

(郵送先)

〒857-8502

佐世保市木場田町3-25

県北振興局農務課「イノシシ大学」担当宛て

(ファクシミリ送信先)

FAX 0956-23-7835

県北振興局農務課「イノシシ大学」担当宛て

記入事項	記入欄
住 所	
氏 名	
年 齢	
電話番号	
職 業	
応募の動機	