

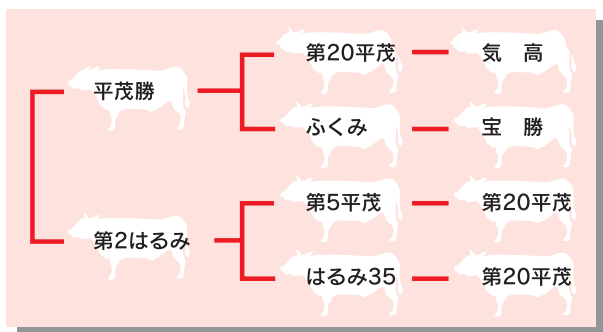
時代が求める量と質!!

純粋「気高系」種雄牛

かつ

勝21

●血統



脂肪交雑 4.1

1日増体量 1.10kg

終了時体重 699kg

●生年月日 平成12年5月22日



黒原 4101
(86.0)

 長崎県肉用牛改良センター

〒859-4824 長崎県北松浦郡田平町小手田免19

TEL (0950)57-1684 FAX (0950)57-1685

<http://www.n-nourin.jp/ah/agrilink/usi/index.htm>

プロフィール

勝21は、父「平茂勝」、母の父「第5平茂」、曾祖父「第20平茂」により作出された純粋気高系の種雄牛です。

間接検定の成績では、脂肪交雑4.1、1日当たり増体量1.10kg、終了時体重698.8kgと、全国平均を大きく上回り、肉質・肉量を兼備した成績を収めています。今後、経済性の高い（増体・肉質兼備）種雄牛として、本県肉用牛の改良に貢献することが期待されます。

間接検定成績

	脂肪交雑	1日当増 体量(kg)	ロース芯 面積(cm ²)	バラの 厚さ(cm)	終了時 体重(kg)
勝 21	4.1	1.10	51	7.5	698.8
全国平均 (平成14年度開始分)	3.0	0.98	48	6.7	620.4

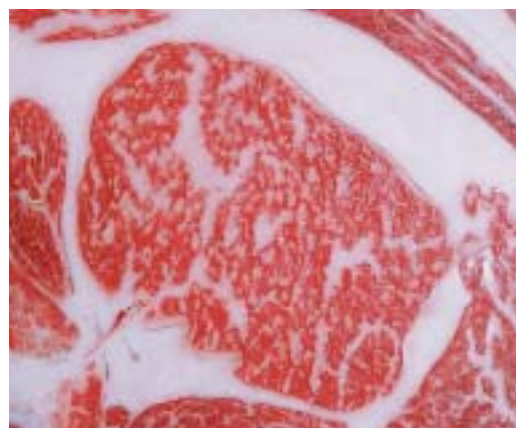
(供試10頭の平均値)

交配方法

本牛は気高系ですから、発育と肉質を兼備した素牛を生産するためには、次のような母牛への交配が考えられます。

1. 但馬系の母牛（例 父：牛若丸、川幸）
2. 糸桜系の母牛（例 父が糸晴美で
祖父が但馬系）

また、本牛より生産された雌子牛については、気高系の種牛性を生かし母牛として、保留・利用をお願いいたします。



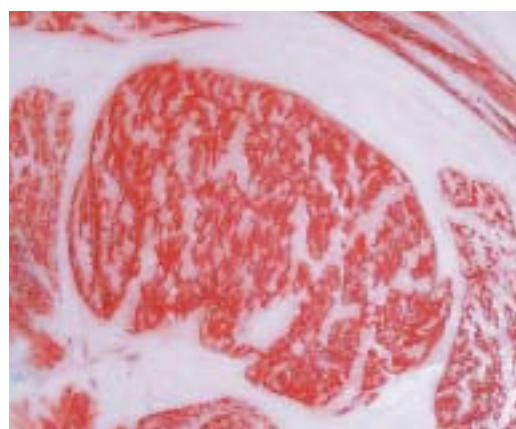
母の父／牛若丸
母の祖父／糸晴美

脂肪交雑 5
(BMS No.12)
ロース芯 50cm²



母の父／牛若丸
母の祖父／糸 福

脂肪交雑 5
(BMS No.12)
ロース芯 47cm²



母の父／神高福
母の祖父／第5平茂

脂肪交雑 5
(BMS No.12)
ロース芯 50cm²