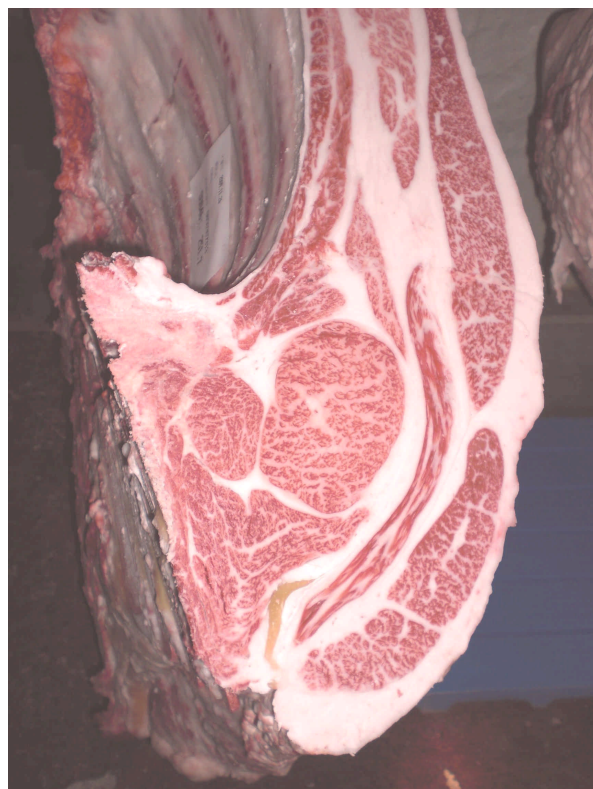


勝乃勝」産子の出荷一覧 (上位抜粋)

No	性別	血統			子牛導入時			枝肉成績					
		父	母の父	祖母の父	導入 体重	導入 日齢	DG	出荷 月齢	枝肉 重量	格付	BMS	ロース 芯面積	バラ 厚
1	去	勝乃勝	安平	隆桜	304	299	1.02	31.5	491.4	A5	10	58	7.8
2	去	勝乃勝	美津福	北国7の3	249	269	0.93		510.0	A5	9	54	8.0
3	去	勝乃勝	牛若丸	系晴	291	313	0.93	28.8	468.0	A5	8	49	7.9
4	去	勝乃勝	貴安福	北国7の8				28.8	505.8	A5	8	61	8.3
5	去	勝乃勝	系藤	第3西福	293	269	1.09	27.0	497.3	A5	8	58	9.0
6	去	勝乃勝	安平	第20平茂				30.1	511.2	A4	7	61	8.6
7	去	勝乃勝	系晴美	紋次郎	257	254	1.01	29.0	486.1	A4	7	49	8.0
8	去	勝乃勝	松寿丸	系福		272		28.4	505.8	A4	7	52	7.9
9	去	勝乃勝	福栄	系藤	238	269	0.88	27.7	450.5	A4	7	56	8.0
10	去	勝乃勝	牛若丸	系晴美	288	244	1.18	24.2	429.2	A4	7	58	7.8
11	去	勝乃勝	牛若丸	系波				28.2	398.2	A4	7	47	6.9
12	去	勝乃勝	牛若丸	晴桜		275		27.6	493.4	A4	7	55	8.3
13	雌	勝乃勝	隆桜	安平				30.5	367.5	A5	8	53	7.0
14	雌	勝乃勝	松寿丸	系晴美	237	227	1.04	27.2	437.0	A5	8	52	9.3
15	雌	勝乃勝	牛若丸	北国7の8	255	247	1.03	28.4	483.2	A5	8	60	8.3
16	雌	勝乃勝	系晴	康福3		274		29.2	466.4	A5	8	53	9.4



No4 (BMS No8)



No10 (24ヶ月肥育 BMS No7)