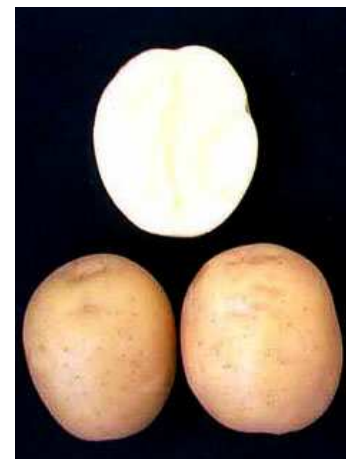


24年ぶりの奨励品種！！

『アイユタカ』

～ シストセンチュウ抵抗性があり、ビタミンCが多く、調理特性に優れる ～



品種名	来歴	早晩性	葉色	塊茎			病害	休眠期間(日)		10a当り収量(kg)		でん粉価(%)		食味	長所	短所	摘要		
				皮目	形状	肉色		目の深さ	疫病	葉巻病	春作産	秋作産	春作					秋作	春作
アイユタカ	デジマ × 長系108号	中	緑	黄白	短楕円	淡黄	極浅	弱	中	86	103	4,320	3,650	10.6	10.0	中上	・春秋共に多収、外観極良、調理特性良好、ジャガイモシストセンチュウ抵抗性	・疫病、青枯病、そうか病に弱い	・高温時の植付では、種いもの腐敗に注意する
	H14年奨励品種採用																		
デジマ	北海31号 × ウンゼン	中の晩	緑	淡黄	扁円球	淡黄	浅	やや弱	中	72	99	4,130	3,550	11.2	12.5	上	・春秋共に多収、外観食味共に良好、Yウイルス病に強い	・青枯病、乾腐病に弱い ・玉揃がやや悪い	
	S45年奨励品種採用																		
ニシユタカ	デジマ × 長系65号	中の晩	濃緑	淡黄	扁円球	淡黄	やや浅	中	やや弱	98	101	4,670	3,250	10.8	10.8	中	・倒伏しにくい、春秋共に多収、食味良、玉揃いが良い	・秋作の萌芽やや遅い ・そうか病に弱い ・Yウイルス-T系統に弱い	・完熟すると表皮が粗くなる
	S53年奨励品種採用																		

「アイユタカ」の系譜図へ